

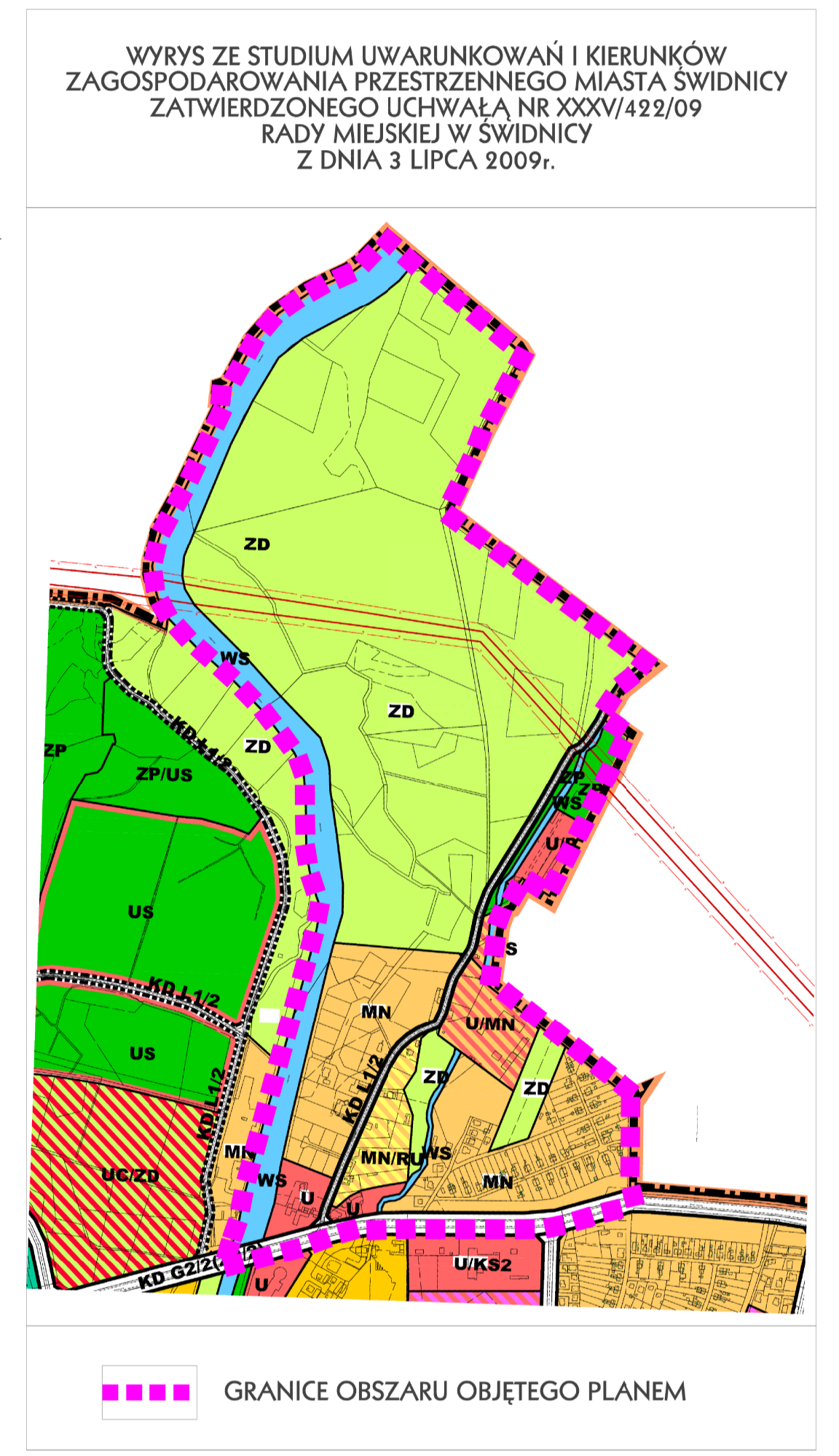
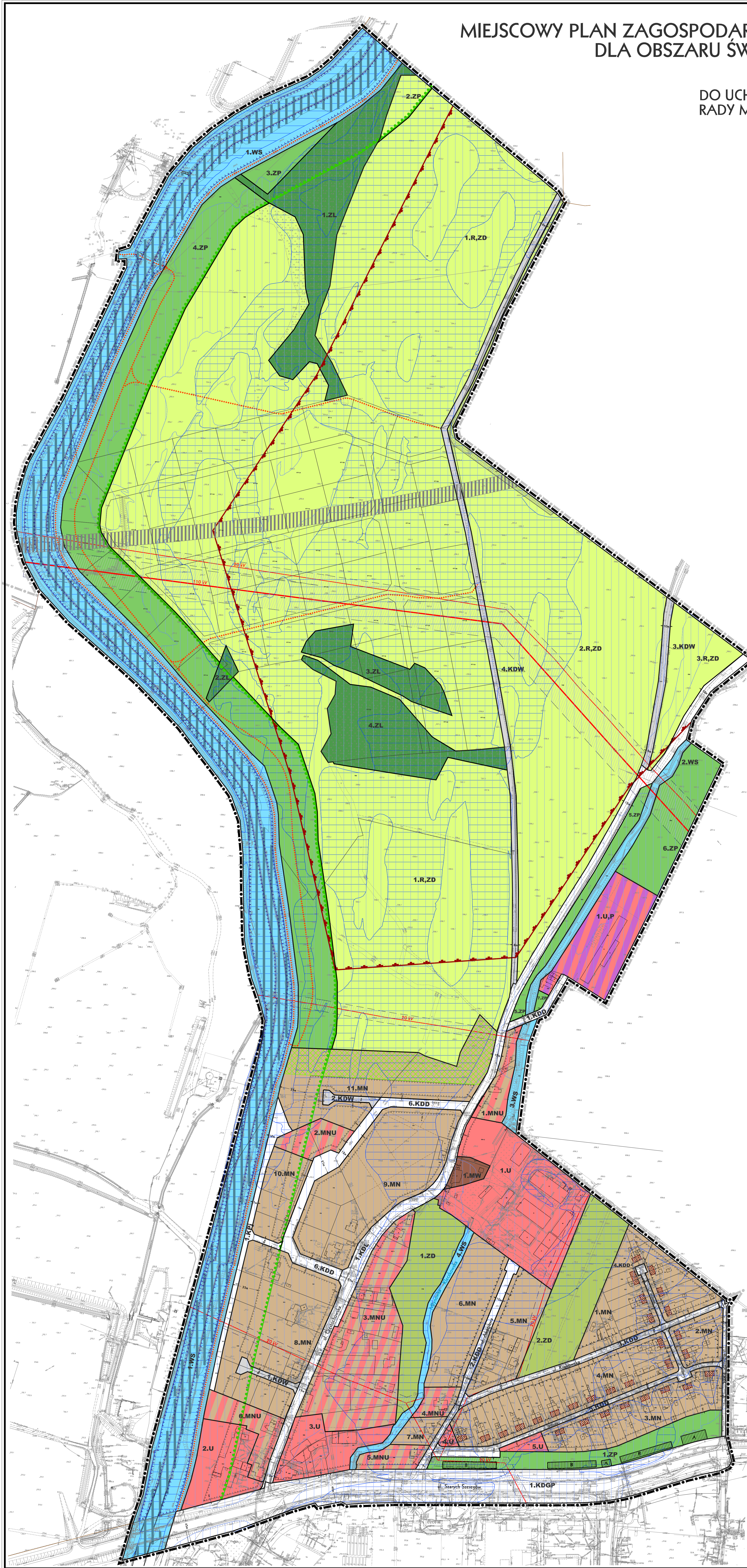
# MIEJSOWY PLAN ZAGOSPODAROWANIA PRZESTRZENNEGO DLA OBSZARU ŚWIDNICY - KOLONIA PÓŁNOC

ZAŁĄCZNIK NR 1

DO UCHWAŁY NR.....  
RADY MIEJSKIEJ W ŚWIDNICY Z DNIA.....

RYСУNEK PLANU W SKALI 1 : 1000

10m 0m 10m 30m 100m 300m



Opracowanie wykonane w układzie współrzędnych 2000 (EPSG 2176)  
Licencja dla mapy zasadniczej wektorowej nr GKI.4033.36.2019\_0219\_P

**LEGENDA**

**OZNACZENIA OBOWIĄZUJĄCE**

- MN TERENY ZABUDOWY MIESZKANIOWEJ JEDNORODZINNEJ
- MW TERENY ZABUDOWY MIESZKANIOWEJ WIELORODZINNEJ
- MN, U TERENY ZABUDOWY MIESZKANIOWEJ JEDNORODZINNEJ I ZABUDOWY USŁUGOWEJ
- U TERENY ZABUDOWY USŁUGOWEJ
- U, P TERENY ZABUDOWY USŁUGOWEJ, OBIEKTÓW PRODUKCYJNYCH, SKŁADÓW I MAGAZYNÓW
- US TERENY SPORTU I REKREACJI
- ZP TERENY ZIELENI URZĄDZONEJ
- ZD TERENY OGRODÓW DZIAŁKOWYCH
- R, ZD TERENY ROLNICZE, TERENY OGRODÓW DZIAŁKOWYCH
- ZL TERENY LASÓW
- WS TERENY WÓD POWIERZCHNIOWYCH ŚRÓDLĄDOWYCH
- KD TERENY DRÓG PUBLICZNYCH: KDGP - GŁÓWNYCH RUCHU PRZYSPIESZONOGO, KDŁ - LOKALNYCH, KDD - DOJAZDOWYCH
- KDW TERENY DRÓG WEWNĘTRZNYCH
- KPJ TEREN CIĄGU PIESZO - JEZDNEGO
- LINE ROZGRANICZAJĄCE TERENY O RÓŻNYM PRZEZNACZENIU I RÓŻNYCH ZASADACH ZAGOSPODAROWANIA
- BUDYNKI MIESZKALNE OBJĘTE NAKAZEM ZACHOWANIA
- WYDZIELENIE WEWNĘTRZNE A
- WYDZIELENIE WEWNĘTRZNE B
- OBOWIĄZUJĄCA LINIA ZABUDOWY
- NIEPRZEKRACZALNA LINIA ZABUDOWY
- GRANICA OBSZARU OBJĘTEGO PLANEM

**OZNACZENIA INFORMACYJNE**

- GRANICE UDOKUMENTOWANEGO ZŁOŻA KOPALIN "NIEGOSZÓW"
- OBSZARY SZCZEGÓLNEGO ZAGROŻENIA POWODZIĄ, NA KTÓRYCH PRAWDOPODOBIEŃSTWO WYSTĄPIENIA POWODZI JEST WYSOKIE I WYNOŚY 10 %
- OBSZARY SZCZEGÓLNEGO ZAGROŻENIA POWODZIĄ, NA KTÓRYCH PRAWDOPODOBIEŃSTWO WYSTĄPIENIA POWODZI JEST ŚREDNIE I WYNOŚY 1 %
- OBSZARY SZCZEGÓLNEGO ZAGROŻENIA POWODZIĄ, MIĘDZY LINIĄ BRZEGU A WAŁEM PRZECIWPŁOWCZOWYM
- OBSZARY, NA KTÓRYCH PRAWDOPODOBIEŃSTWO WYSTĄPIENIA POWODZI JEST NISKIE I WYNOŚY 0,2 %
- GRANICE STREFY 50m OD STOPY WAŁU
- OBZAR DO ZAGOSPODAROWANIA W FORMIE ZIELENI Z ZAKAZEM ZABUDOWY
- DYSTRYBUCYJNE LINIE ELEKTROENERGETYCZNE WYSOKIEGO I ŚREDNIEGO NAPIĘCIA WRAZ Z PASEM TECHNOLOGICZNYM
- ORIENTACYJNY PRZEBIEG CIĄGU PIESZO - KOWEROWEGO
- STREFA REZERWOWANA DLA EVENTUALNEJ LOKALIZACJI ODCINKA KOLEI DUŻYCH PRĘDKOŚCI
- WYMIAR ODLEGŁOŚCI LINII ZABUDOWY OD LINII ROZGRANICZAJĄCYCH ORAZ WYMIAR SZEROKOŚCI DRÓG (W METRACH)
- GRANICE ADMINISTRACYJNE MIASTA ŚWIDNICY

TĘCZ PRYBNIK	MIEJSOWY PLAN ZAGOSPODAROWANIA PRZESTRZENNEGO DLA OBSZARU ŚWIDNICY - KOLONIA PÓŁNOC
ZADANIE AUTORKEŁ	mgr URSZULA KINCIPICZ mgr DARIUSZ KUSMIER mgr NATALIA POZLEPNICZ
	LUTY 2021r.